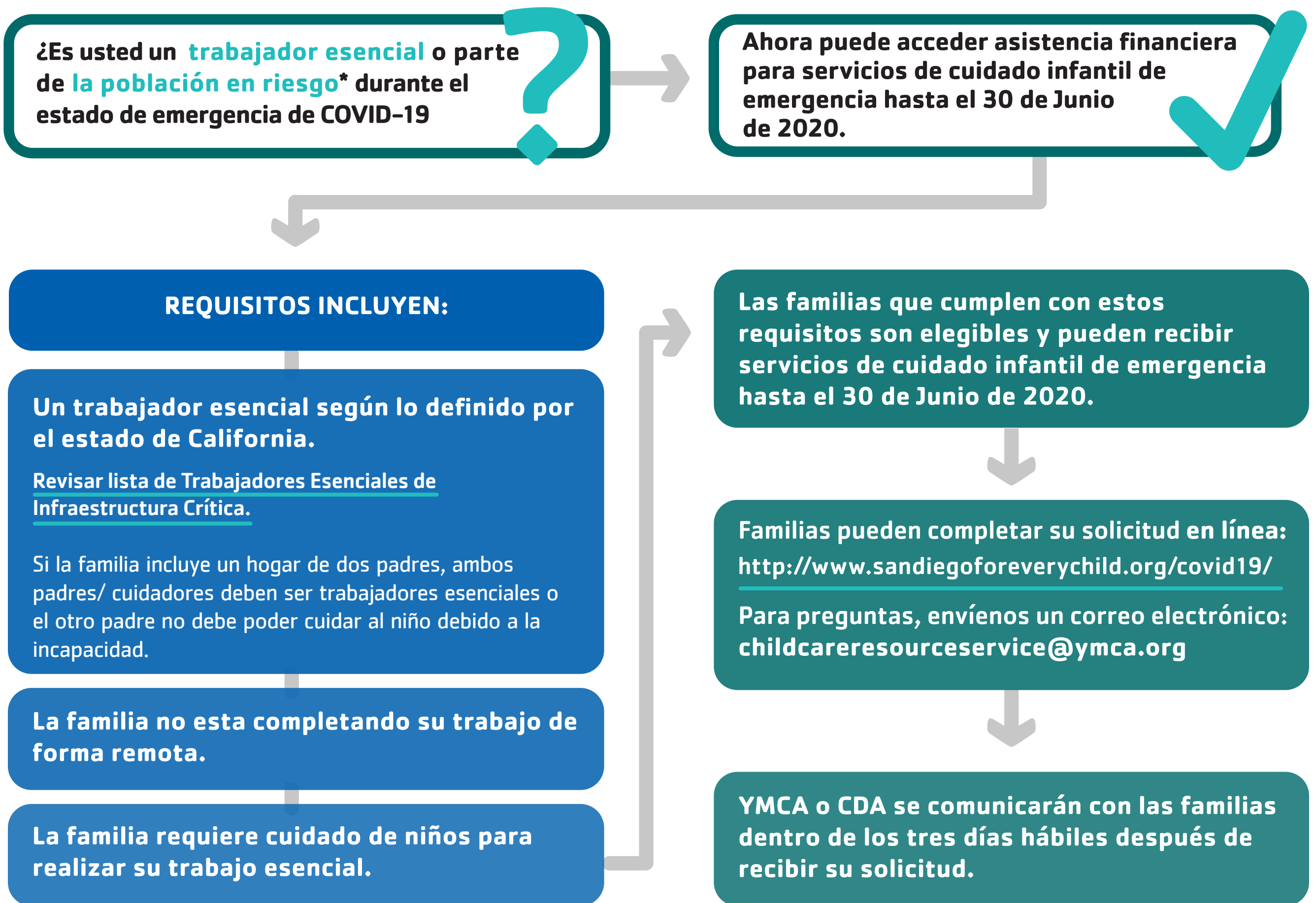


# LOS TRABAJADORES ESENCIALES Y LAS POBLACIONES EN RIESGO AHORA PUEDEN ACCEDER ASISTENCIA FINANCIERA PARA EL CUIDADO INFANTIL HASTA EL 30 DE JUNIO DE 2020

YMCA CHILDCARE RESOURCE SERVICE | CHILD DEVELOPMENT ASSOCIATES | SAN DIEGO FOR EVERY CHILD

Las dos agencias de Programas de Pago Alternativo del condado de San Diego, Child Development Associates y YMCA Childcare Resource Service, están trabajando juntos para proporcionar asistencia financiera a los trabajadores esenciales de cuidado infantil y las poblaciones en riesgo.



Favor de contactar la línea de Referencia de Cuidado Infantil al **1-800-481-2151** o por correo electrónico a **myreferral@ymca.org** para obtener una lista de proveedores de cuidado infantil. Tener un proveedor acelerará su aprobación para el subsidio de cuidado infantil.

\*Poblaciones en riesgo incluyen: niños en riesgo de abuso, negligencia o explotación; niños elegibles a través del Emergency Child Care Bridge Program para niños adoptivos; familias sin hogar o hijos de sobrevivientes de violencia doméstica.